

Sommario Rassegna Stampa

Pagina	Testata	Data	Titolo	Pag.
---------------	----------------	-------------	---------------	-------------

Rubrica	Castello di Malpaga			
----------------	----------------------------	--	--	--

30	L'Eco di Bergamo	25/02/2015	<i>BRIGNANO RIPORTERA' A PALAZZO LE ANTICHE MASCHERE</i>	2
----	------------------	------------	--	---

Brignano riporterà a Palazzo le antiche maschere

BRIGNANO

L'ultima mostra dedicata al 1999. Ora, dopo 15 anni, le 166 maschere in legno che, a Brignano, tra il 1500 e il 1600, ornavano all'esterno il Palazzo vecchio di Palazzo Visconti, verranno di nuovo esposte. Il sindaco di Brignano, e storico dell'arte, Beatrice Bolandrini lo ha annunciato ieri, a Malpaga, durante la presentazione di «Castelli bergamaschi-giornata dei castelli aperti». Chi si recherà a visitare il palazzo, potrà ammirare anche queste maschere che, originariamente, erano affis-

se sopra le testate esterne delle travi del tetto in legno di Palazzo Vecchio. In realtà, però, non potrà farlo da subito perché l'allestimento non è ancora pronto.

Nella Sala dei centauri

«Il progetto - ha spiegato il sindaco - è in fase di definizione. Prima è stato necessario individuare la sala più opportuna. Al riguardo è stata scelta la Sala dei centauri, l'unica ad avere le decorazioni nella parte alta delle pareti. Dopo abbiamo proceduto alla scelta delle teche» che il Comune finanzia grazie al contributo di 20 mila euro ottenuto dalla Regione nell'ambito di un bando regionale a cui

Brignano ha partecipato insieme ai Comuni di Treviglio, Pagazzano e Romano. I quattro enti si sono visti finanziare, con un contributo complessivo di 300 mila euro, un progetto per la promozione turistica dei patrimoni storici e architettonici.

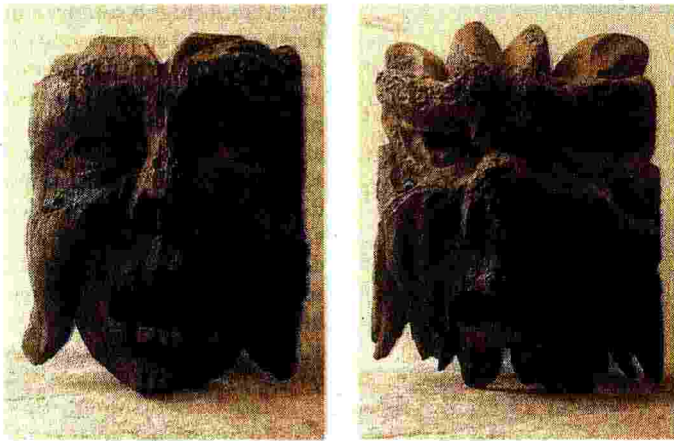
A Brignano sono andati 20 mila euro che consentiranno dopo 15 anni una nuova esposizione dedicata alle maschere che raffigurano numerosi aspetti della vita di corte e le più disparate allegorie. L'esposizione, però, non sarà più temporanea come nel 1999, bensì permanente. In realtà i 20 mila euro ottenuti non basteranno a

comprare teche sufficienti per esporre tutte le maschere.

Pronti per giugno

«La qualità dell'esposizione, comunque, non ne risentirà - sostiene il sindaco - molte, riferendosi a uno stesso tema, sono state costruite in serie. È chiaro che verranno esposte quelle più significative e anche meglio recuperate». Ma quando le si potrà ammirare?

«Il nostro obiettivo - conclude Bolandrini - è farcela per giugno». Giusto in tempo quindi per gli ultimi due appuntamenti dell'iniziativa «Castelli bergamaschi-giornata dei castelli aperti» previsti per il 7 giugno e il 5 luglio. ■



Due antiche maschere in legno di Palazzo Visconti a Brignano

